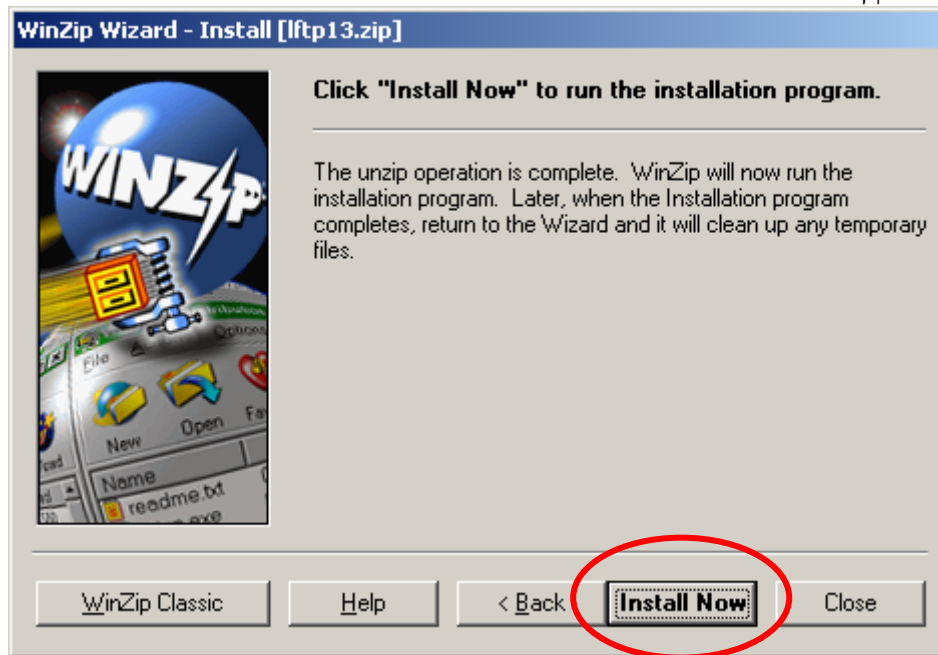


## מדריך הורדה / התקנה ושימוש בתוכנת LeechFTP

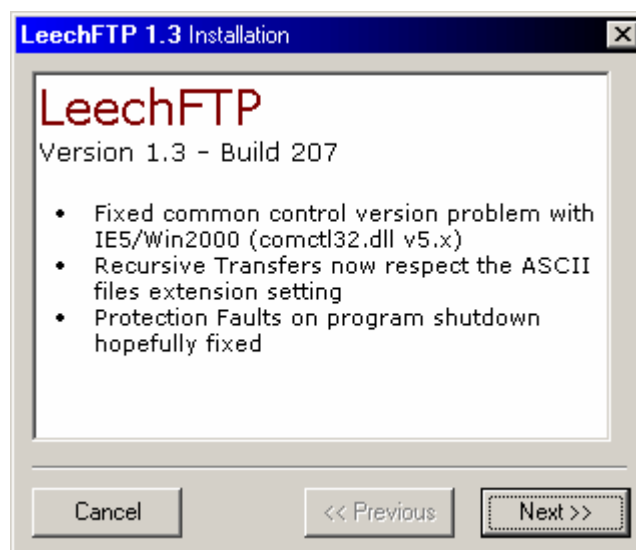
1. הורדת התוכנה:

בכדי להוריד את התוכנה עליך לגשת לכתובת <http://www.ohel-shem.com/phpcourse/software> או ללחוץ על קישור "תוכנות מומלצות" בדף הראשי של אתר הקורס. בדף זה עליך לבחור בקישור לתוכנת LeechFTP. לאחר מכן יפתח חלון שמירה קובץ. שמור/שמרי קובץ זה במקום ידוע (על מנת שתוכל/י להפעיל אותו לאחר ההורדה). בסיום הורדה גש/י לקובץ ולהצ/י לחיצה כפולה עליו. מכיוון שהקובץ הינו קובץ zip תעלה תוכנת ה-zip המותקנת במחשבכם (במידה ואין כזו, גשו לכתובת <http://www.winzip.com> והצטיידו באחת). במידה ומותקנת תוכנת winzip במחשבכם, התוכנה תזהה שמדובר בהתקנת תוכנה ולאחר הפריסה תיתן אפשרות להתקין את התוכנה:



2. התקנת התוכנה:

לאחר מכן יפתח חלון התקנת התוכנה:

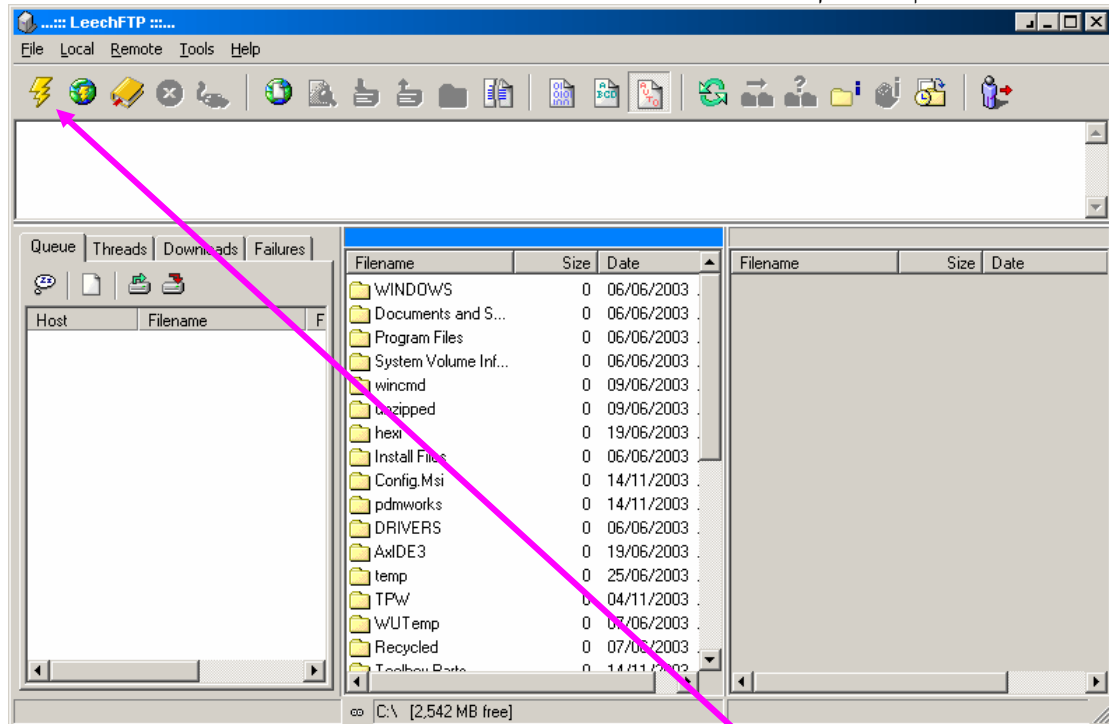


לחצ/י next פעמיים ולאחר מכן finish.

3. שימוש:

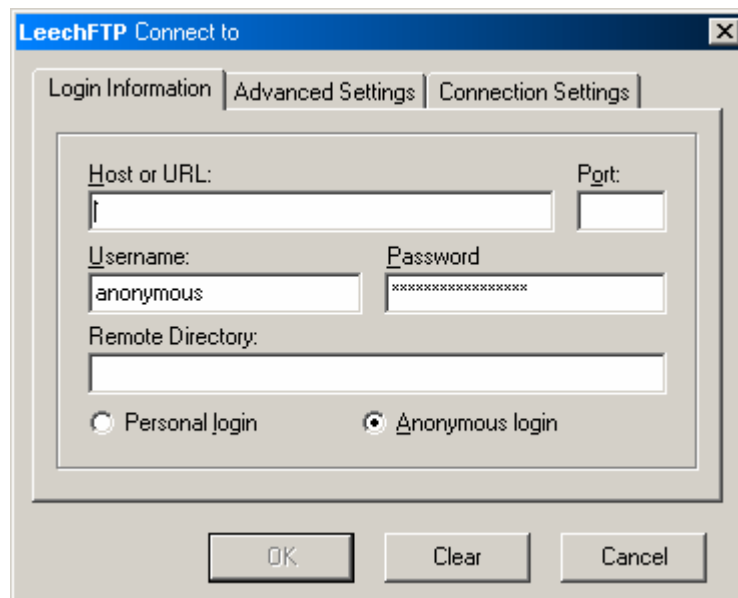


גש/י ל- LeechFTP → Programs → Start  
התוכנה תעלה ויתקבל החלון הבא:

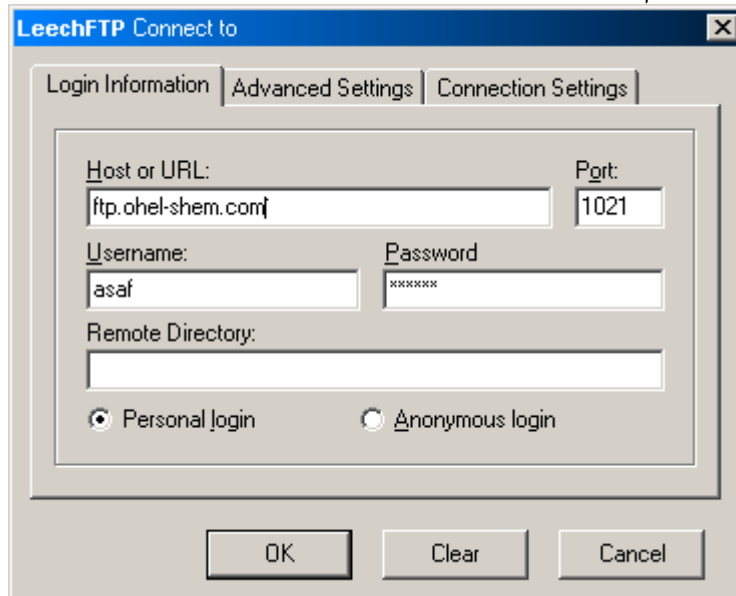


כעת עלינו ללחוץ על אייקון הברק.

יפתח החלון הבא:



נעדכן את הפרמטרים בחלון בהתאם לדרישות ההתחברות:

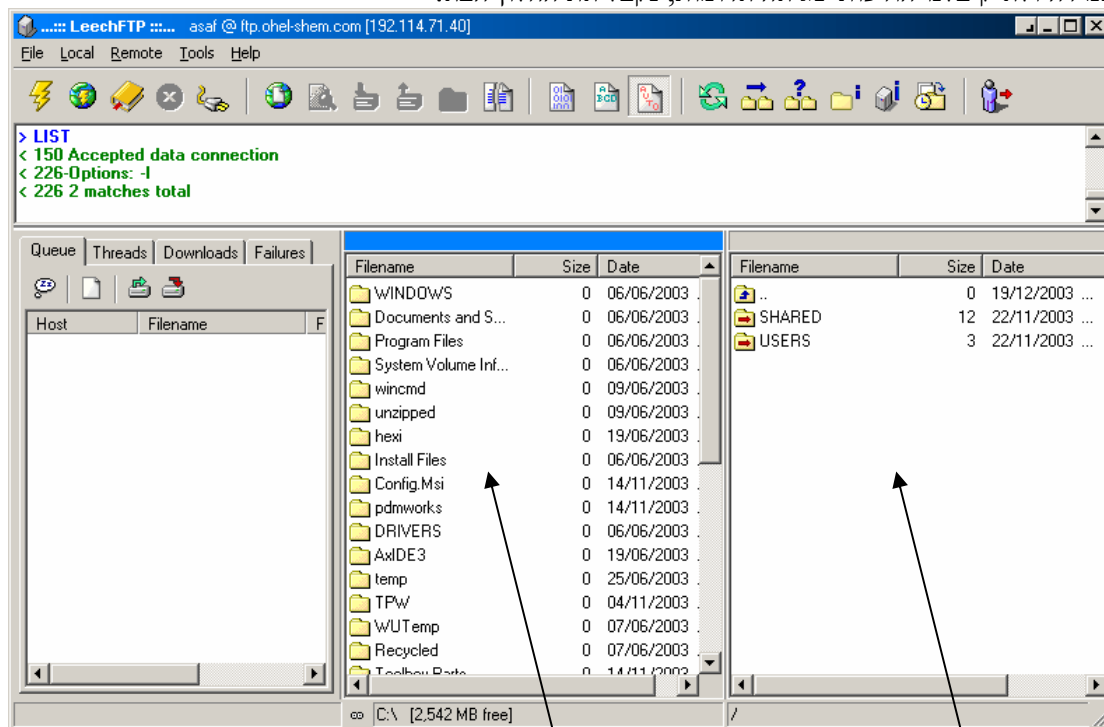


דגשים:

1. לשים לב לכתובת ההתחברות [ftp.ohel-shem.com](http://ftp.ohel-shem.com)
2. לשים לב ששונה מס' הפורט מ- 21 ל- 1021.
3. עליכם לכתוב בשדה ה- username את שם המשתמש שניתן לכם בשיעור.
4. ובסיסמא עליכם לכתוב את הסיסמא שניתנה לכם באותה הזדמנות.

כעת נלחץ על כפתור ה- OK.

במידה ולא קיבלנו הודעות שגיאה אדומות, נקבל את החלון הבא:



כאשר:

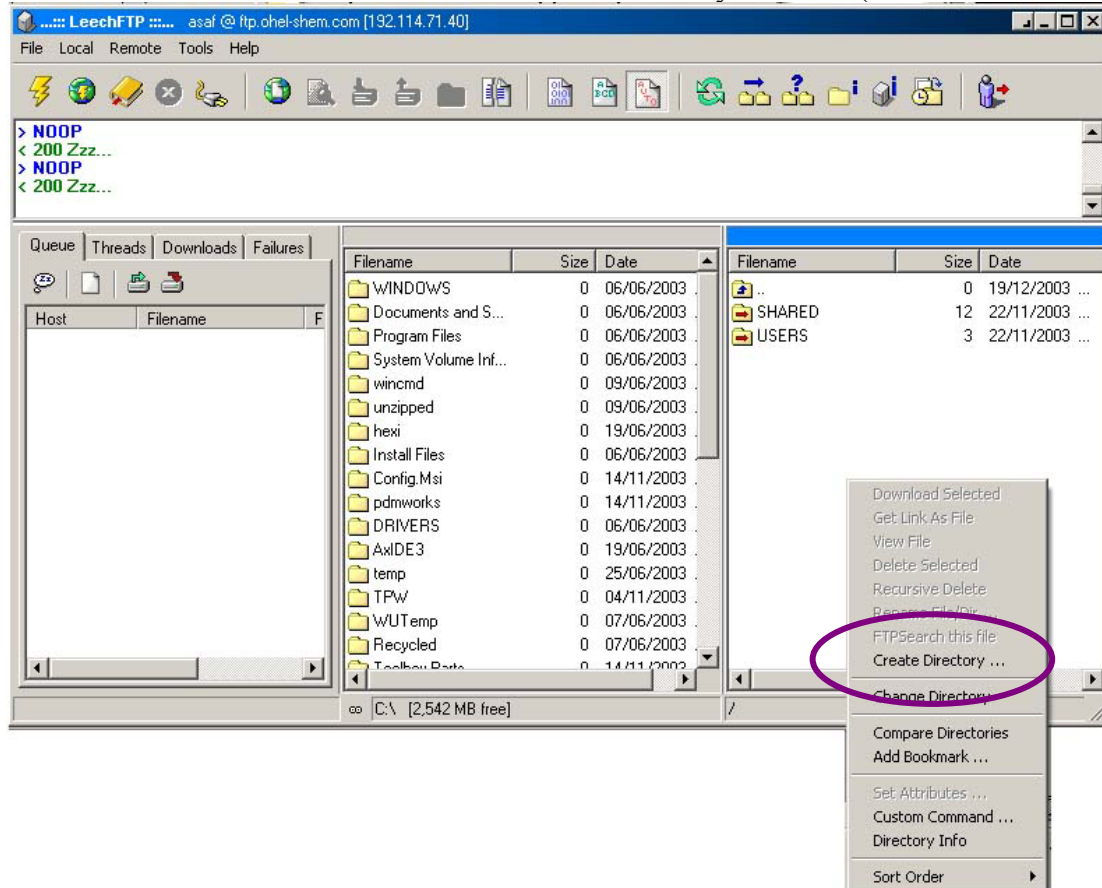
המחשב שלנו

השרת

על מנת להעלות קבצים מהמחשב שלנו נגרור אותם מצד שמאל אל המיקום החדש שלהם בשרת, ואילו אם נרצה להוריד קבצים נגרור אותם מהצד הימני אל המיקום הרצוי במחשב שלנו.

פתיחת תיקיה חדשה:

לחיצה ימנית על החלון הרצוי - בצד ימין או שמאל (תלוי איפה אנחנו רוצים ליצור את התיקיה – במחשב שלנו או בשרת) ובחירה ב- create directory.



הורד מאתר קורס PHP תיכון "אהל שם" רמת גן  
<http://www.ohel-shem.com/phpcourse>  
כל הזכויות שמורות לאסף פוניס ורז מרק  
דצמבר 2003